

اسم المادة: GIS
الزمن: ٣ ساعات
التاريخ:
الدور:
نموذج رقم (١)



جمهورية العراق
وزارة التعليم العالي والبحث العلمي
جامعة تكريت
كلية التربية للعلوم الإنسانية
قسم: الجغرافيا
الدراسات العليا: الدكتوراه

اسئلة الامتحانات النهائية للعام الدراسي ٢٠١٧ - ٢٠١٨

الدرجة	السؤال	رقم السؤال
١٠	تکلم بالتفصيل عن الاسقاط الجغرافي Map Projection وكيفية تعامل نظم المعلومات الجغرافية معها ، ثم وضع نظام الاسقاط UTM.	س١
١٠	املا الفراغات التالية ١- يقصد بالنظام الجيوديسي ٢- من اهم قوانين التصحيح الطوبولوجي و و ٣- من اهم امتدادات الصور الشائعة و و ٤- في برنامج ArcGIS تستخدم الاداة Pan لغرض اما الاداة Full Extent فتستخدم لغرض ٥- ان Digital Elevation Model هو اما Digital terrain Model هو اما Digital Surface Model فهو	س٢
١٠	كونك جغرافي، وضع بالتفصيل توظيف نظم المعلومات الجغرافية في خطوات بناء مشروع متكامل متخذاً مثالا لمشروع جغرافي في موضوع معين	س٣
١٠	من اهم اسس استخدام نظم المعلومات الجغرافية هي طريقة التعامل مع البيانات . وضع آلية ادخال البيانات، وكيفية معالجتها احصائياً، وتمثيلها	س٤
١٠	اشرح بالتفصيل طريقة الرسم (التنميط) في ArcGIS مبيناً استخدام أدوات الرسم في قائمة Sketch Tool	س٥

مع امنياتنا لكم بالنجاح

اسم وتوقيع رئيس القسم

أ.م.د.رياض عبدالله احمد

اسم وتوقيع مدرس المادة

أ.م.د.صديق مصطفى جاسم

اسم المادة: نظم رمزية

الزمن: 3 ساعات

التاريخ:

الدور: الاول

نموذج رقم (1)



جمهورية العراق
وزارة التعليم العالي والبحث العلمي
جامعة تكريت
كلية التربية للعلوم الإنسانية
قسم : الجغرافية
الدراسات العليا/ الدكتوراه

اسئلة الامتحانات النهائية للعام الدراسي 2017-2018

الدرجة	السؤال	رقم السؤال
17.5	اختر 5 رموز مطبقا عليها المتغيرات البصرية ودلالاتها للمواضيع التالية : 1- الرموز الجيومورفولوجية 2- الرموز السكانية 3- الرموز المناخية 4- رموز استعمالات الأرض	س1
17.5	ما معنى الرمز ؟ وماهي خصائص الترميز الجيد ؟ وما أنواع المتغيرات البصرية بحسب متغيرات الانفصال ومتغيرات الانطباق ؟ ثم ارسم مخططا لخصائص المتغيرات البصرية بحسب الماطية التوفيقية ، مع التحليل	س2
17.5	كيف يمكن تفسير وتحليل وتشخيص دلالات رموز لخريطة الهيدروجيومورفولوجية التي امامك ، وكيف يمكن إيجاد مفتاح Legend لها بالتفصيل	س3
17.5	هل هذه العبارات صحيحة ام خاطئة ؟ 1- الرموز الانشائية للصورات البصرية رموز غير ذات ترميز في ملامح شكل شكل وليس مع اجزاء شكل ، وهي تحلل باستخدام الصور البصرية البصرية (الاشكال ، الحجم ، اللون ، القيمة ، والتكوين البصري) 2- تختلف الرموز في معنى ، الحجم ، اختلاف ، شكلها وهو رموز بصرية تكون ذات الظاهر بملامح في تباين لونها (حجم ، شكل ، لون) واعتماد الرموز على الخصائص 3- ان اهم الرموز المستخدمة في خريطة الانشائية (البصرية ، البصرية ، هندسية) مستخدمة للصورات البصرية (الشكل ، الحجم ، اللون) 4- ان الألوان الأولية الطبيعية هي (الأخضر ، الأصفر ، الأزرق) وبعد رسم خريطة يجب ان نستخدم ألوانا من استخدام الألوان الباردة للعناصر الكارونوغرافية التي تستخدم في رموز التعليل والتوضيح ، مثلا ، وعكس صحيح 5- مجموعة الرموز sappp هي S دليل المجموعة وهو رقم ثابت A خاصية الضغط الجوي لثلاث ساعات سابقة لوقت الارصاد Ppp فرق الضغط الجوي على مستوى سطح المحطة لثلاث ساعات سابقة لوقت الرصد ويعطى المشار بالمليار	س4

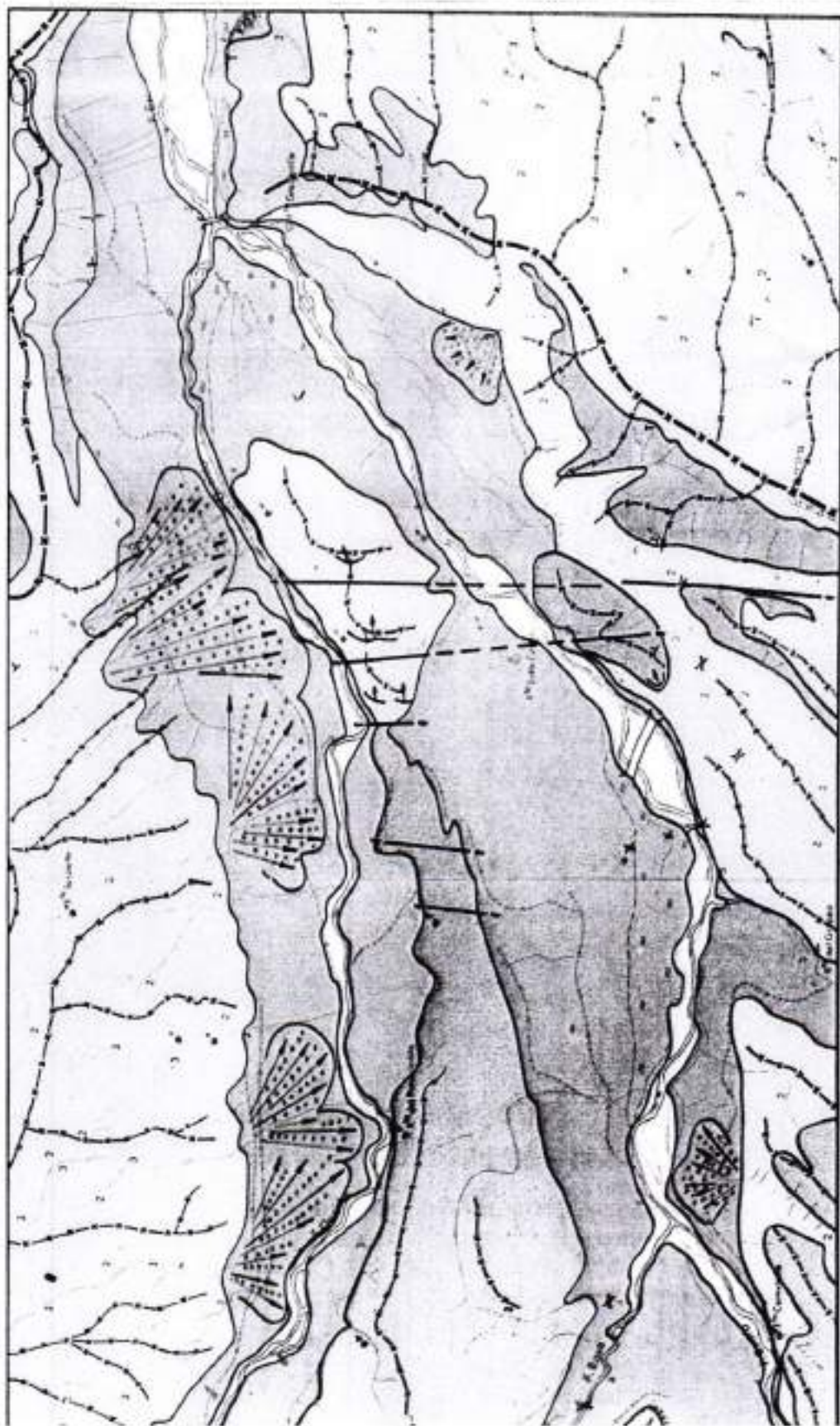
تمنياتي لكم بالتوفيق والنجاح

اسم وتوقيع رئيس القسم
أ.م.د. رياض عبد الله احمد



اسم وتوقيع استاذ المادة:
أ.د. نجيب عبدالرحمن الزبيدي

شکل (۴) خریطه هیدرومورفولوژیک



اسم المادة: نظم سياسية

الزمن: ثلاث ساعات

التاريخ:

الدور:

نموذج رقم (١)



جمهورية العراق
وزارة التعليم العالي والبحث العلمي
جامعة تكريت
كلية التربية للعلوم الانسانية
قسم: الجغرافيا
المرحلة: دكتوراه/ الفصل الثاني

اسئلة الامتحانات النهائية للعام الدراسي ٢٠١٧-٢٠١٨ م

رقم السؤال	السؤال	درجة السؤال
س١	ما لفرق بين النظام الوحدوي والنظام الفدرالي من وجهة نظر الجغرافية السياسية معززا اجابتك بالأمثلة ؟	١٢
س٢	اذكر منظمات دولية ذات حاسة سياسية ومكانية في الخريطة العالمية ومؤثره على صناعة القرار السياسية في الانظمة السياسية مع شرح مفصل لكل منها ؟	١٢
س٣	انتخب مشكلة جيوبوليتيكية ذات دلالة موقعية وموضعية كانت لها تداعيات على النظام سياسي وذلك وفق خطوات البحث العلمي ؟	١٧
س٤	أ- اذكر عشرة مصادر لها علاقة في مفردات المادة النظم السياسية ما بعد عام ٢٠٠٥ م ب- عرف الانتخابات ثم بين الاسس التي يعتمدها النظام السياسي في رسم الدوائر الانتخابية؟	٥ ٧
س٥	تتوزع المواد الهيدروكربونية في مناطق احتكارية من العالم مما منحت الانظمة السياسية في مناطق تواجهه نعمه من جهة ونقمة من جهة اخرى ، ناقش ذلك معززا اجابتك بالاسئلة ؟	١٧

..... مع تمنياتنا لكم بالموفقية والنجاح



اسم وتوقيع رئيس القسم
أ.م.د. رياض عبدالله احمد

اسم وتوقيع مدرس المادة
أ.م.د. نصيف جاسم اسود

اسم المادة : أستعمالات الارض الزراعية
الزمن : ٣ ساعات
التاريخ :
الدور : الأول
نموذج رقم (١)



جمهورية العراق
وزارة التعليم العالي والبحث العلمي
جامعة تكريت
كلية التربية للعلوم الإنسانية
قسم: الجغرافية
الدراسات الصباحية

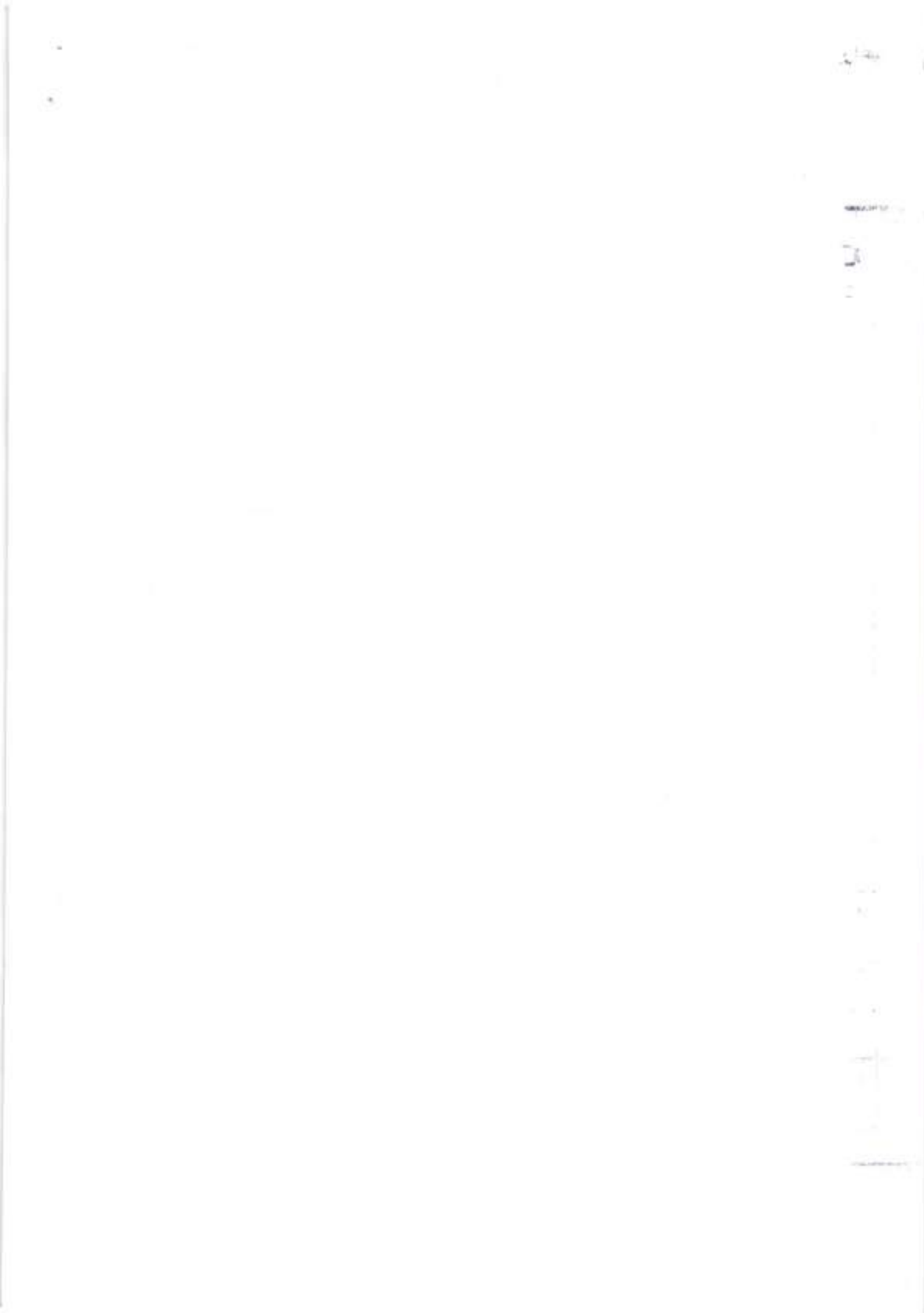
اسئلة الامتحانات النهائية للعام الدراسي ٢٠١٧-٢٠١٨

الدرجة	السؤال	رقم السؤال
١٠	<p>أ- أملأ الفراغات الآتية :</p> <p>١- Bt هو مختصر ليكتريا</p> <p>٢- في عملية التحويل الجيني للأسماك يتم نقل الجينات الى البويضات المخصبة أما عن طريق أو بإستخدام</p> <p>٣- تمكن الباحث الأمريكي من استنباط نوع جديد من التفاح الخالي من البذور .</p> <p>٤- يعادل رأس البقرة الواحدة وحدة حيوانية .</p> <p>٥- تعتمد عملية الاستزراع السمكي على ركيزتين هما و</p> <p>ب- ضع علامة صح أو خطأ ثم صحح الخطأ أن وجد</p> <p>١- تعد منطقة الصين من اقدم واكبر المراكز المستقلة للزراعة حيث تشمل ١٣٦ نوعاً نباتياً.</p> <p>٢- ينقسم المنهج الموضوعي الى قسمين هما الوظيفي والاصولي .</p> <p>٣- يعد المناخ من ابرز العوامل المؤثرة في نمو وتكاثر الاسماك في البحار والمحيطات من خلال عنصري درجة الحرارة والاشعاع الشمسي .</p> <p>٤- يعد المحار من الحيوانات البحرية المهمة التي تحتويها مياه البحار والمحيطات الموجودة في العالم التي تناسب المناخ الحار أو المعتدل .</p> <p>٥- أن رأس الجمل الواحد يعادل ١.٤ وحدة حيوانية .</p>	س ١
١٢.٥	تلكم بالتفصيل عن مشاكل الثروة الحيوانية وماهي سبل معالجتها . على أن تكون على شكل نقاط مفصلة .	س ٢
١٢.٥	المقصود بالزراعة النسيجية وماهو سبب انتشارها . ثم اذكر بعض انجازاتها	س ٣
١٢.٥	المقصود بالزراعة المائية ثم بين مايتي : فوائدها ٢- أنواعها ٣- المقومات اللازمة لها .	س ٤
١٢.٥	تلكم عن اعداد خطة متكاملة عن مفهوم الدراسة الميدانية في أحد المواضيع الخاصة باستعمالات الارض الزراعية	س ٥

مع امنياتنا لكم بالنجاح

اسم وتوقيع رئيس القسم
أ.م.د. رياض عبدالله احمد

اسم وتوقيع مدرس المادة
أ.د. ظافر ابراهيم طه



اسم المادة :- مشكلات صناعية
الزمن: ٣ ساعات
التاريخ: ٢٠١٨ / /
الدور: الاول
نموذج رقم (١)



جمهورية العراق
وزارة التعليم العالي والبحث العلمي
جامعة تكريت
كلية التربية للعلوم الإنسانية
قسم: الجغرافية
الدراسات العليا / دكتوراه بشري

اسئلة الامتحانات النهائية للعام الدراسي ٢٠١٧-٢٠١٨

الدرجة	السؤال	رقم السؤال
١٤	تعد وسائل النقل عنصر من عناصر الانتاج الرئيسية والتي من خلالها يتم رفع الكفاءة الانتاجية، فضلا عن المدخلات وتوزيع المخرجات، وضح ابرز العوامل التي تؤثر في كلف النقل ، وابرز ما تعانيه الدول النامية في هذا المجال.	١ س
١٤	رغم أن ما للتكنولوجيا من دور كبير في تقديم الصناعة وتطورها الا انها اصبحت في وقت قريب اساسا في تفاقم العديد من المشكلات الصناعية والاقتصادية والاجتماعية وضح ذلك مع بيان الامثلة.	٢ س
١٥	اكمل العبارات التالية:- ١- ان وجود المادة الخام فقط لا يكفي لقيام الصناعة او توطنها ما لم يكن هناك _____ ٢- ان التغير الكمي للبيئة يكون بزيادة _____ ٣- في العصور الوسطى كان هناك نوعين من راس المال هما _____ ٤- هناك بعض الطرق لم يتدخل الانسان في صيانتها مثل _____ ٥- من مشاكل التطور التكنولوجي هي _____	٣ س
١٤	من ابرز المشاكل الصناعية هي مشكلة المديونية، اذ انها تعد مانعا بوجه التطور الصناعي وخصوصا في الدول النامية نتيجة بعض المحددات والقيود، ناقش ذلك مع بيان بعض الامثلة.	٤ س
١٣	من المشكلات الصناعية هي التلوث البيئي، اذ انه يكون بصور متعددة وذات اضرار مختلفة ، يأتي في مقدمتها الاضرار المتعلقة بتدهور الانتاج الزراعي وانعكاساته الاقتصادية. ناقش ذلك.	٥ س

مع امنياتنا لكم بالنجاح

اسم وتوقيع رئيس القسم

أ.م.د.رياض عبدالله احمد

اسم وتوقيع مدرس المادة

أ.م.د. شبيب احمد علي



- س١: عرف الجفاف، موضحاً آراء الباحثين بتحديد مفهوم الجفاف وأهمية الأراضي الجافة؟ ١٠ درجات
- س٢: إملأ الفراغات الآتية: ١٠ درجات

١. يعتمد تصنيف ثورنثويت في تحديد الأقاليم المناخية على أربعة أسس هي أ.....ب.....ج.....د.....

٢. يؤثر الموقع الجغرافي في تحديد آثار الجفاف ومدى انتشار ظروف الجفاف من خلال أربع محاور هي

أ.....ب.....ج.....د.....

٣. أهم المخاطر والمشكلات الجيومورفولوجية التي تتعرض لها الأراضي الجافة هي أ.....

ب.....ج.....د.....

٤. أهم الأشكال الأرضية الناتجة عن التعرية الريحية هي أ.....ب.....ج.....د.....

٥. تعتمد اقتصاديات الدول في المناطق الجافة على صناعات رئيسة أبرزها أ.....ب.....ج.....د.....

س٣: علل مايتي: ١٠ درجات

١. تعد التربة في المناطق الجافة من الترب الضحلة قليلة المادة العضوية .

٢. أغلب التصنيفات المناخية تعتمد على درجات الحرارة في تحديد الأقاليم الجافة.

٣. يعد الموقع الجغرافي أهم عامل في تحديد المناطق الجافة.

٤. تعد الكثبان الرملية أهم مظاهر الترسيب الريحي.

٥. غالباً ماينظر إلى الأراضي الجافة كونها مناطق واعدة للاستقرار البشري والتوسع الصناعي.

س٤: عرف مايتي: ١٠ درجات

١. الجفاف الطارئ. ٢. التحديد الهيدرولوجي مناطق الجافة. ٣. التعرية. ٤. الجفاف المنظور. الكثبان الهلالية.

س٥: ماهي السمات الرئيسية لعناصر المناخ في المناطق الجافة؟ ١٠ درجات

س٦: كيف تؤثر العوامل المرتبطة بالإنسان في توسع مظاهر الجفاف؟ ١٠ درجات

س٧: وضح البعد الجيوستراتيجي للمناطق الجافة ، من منظور سياسي؟ ١٠ درجات

مدرس المادة:

م.م.د. علي مخلف سبع

رئيس القسم :

م.م.د. رياض عبدالله أحمد

مع تمنياتنا لكم بالنجاح والموفقية

اسم المادة: هايدروولوجي

الزمن: ثلاث ساعات

التاريخ:

الدور: الاول

نموذج رقم (١)



جمهورية العراق
وزارة التعليم العالي والبحث العلمي
جامعة تكريت
كلية التربية للعلوم الانسانية
قسم : الجغرافية
المرحلة : المكون / طبيعي

اسئلة الامتحانات النهائية للعام الدراسي ٢٠١٧-٢٠١٨

رقم السؤال	السؤال	درجة السؤال
س١	مالمقصود بالحوض النهري ، وكيف يتم اشتقاقه من نموذج التضرس الرقمي DEM ، مبينا اهم خصائصه الشكلية والتضاريسية والمورفومترية ، مطبقا طريقة KINEROS.	١٢ درجة
س٢	علل ماياتي ١- يعد النظام الهايدروولوجي محركا اساسيا لديمومة الحياة لجميع الكائنات الحية، ٢- تركز الظواهر الخطية عند خطوط تقسيم المياه في الطيات المحدبة. ٣- الحفاظ على المياه من التلوث يقع على عاتق الانسان. ٤- تعاني المناطق الجافة والشبة الجافة من ندرة المياه العذبة. ٥- استثمار مياه الاحواض النهرية الموسمية الجريان في المناطق البعيدة عن الانهار يتطلب الوقوف على تطبيقاتها. ٦- كفاءة المشاريع الاروانية يتوقف على الايرادات المائية من الانهار.	١٢ درجة
س٣	عرف ست من المفاهيم التالية : ١- الهايدروجيومورفولوجي ٢- وادي النهر ٣- الحصاد المائي ٤- المراتب النهرية ٥- المقنن المائي ٦- الظواهر الخطية-التصاريف المائية.	١٢ درجة
س٤	اجب عن فرعين فقط. أ- قارن بين الهايدولوجيا والموارد المائية ، وبين الحمولة الذاتية والقاعية. ب- وضح دورة النظام الهايدروولوجي في الطبيعة مع الرسم . ج- ماالفرق بين العاصفة المطرية والموازنة المائية.	١٢ درجة
س٥	املاء الفراغات التالية. ١- تعتمد طريقة بالمر هايدرولوجيا على _____ و _____. ٢- _____ هوالذي يمثل المساحة الارضية التي تضم مجرى النهر وشبكة اوديته وفروعة ٣- يقدر متوسط المطر على الحوض النهري وفق معادلتين هما _____ و _____. ٤- يتم حساب التبخر عن طريق المعادلات _____ و _____ و _____. ٥- يضم امتداد AGWA2 اداتين مهمتين هما _____ و _____.	١٠ درجة
س٦	اجب عماياتي . أ- ماهي المعلومات الهايدروجيومورفولوجية عند تحديد افضل موقع لانشاء سد املاني على الاحواض النهرية الموسمية الجريان ، وماهي الابعاد المستقبلية لتحقيق التنمية المستدامة. ب- اكتب تقريراً عن احد اهم المواضيع التي درستها معززاً اجابتك بالأمثلة. تمنياتى لكم بالنجاح	١٢ درجة

اسم وتوقيع رئيس القسم
أ.م.د. رياض عبدالله احمد

اسم وتوقيع مذكر المادة
أ.م.د. دلي خلف حميد



اسئلة الامتحانات النهائية للعام الدراسي ٢٠١٧-٢٠١٨

الدرجة	السؤال	رقم السؤال																									
١٤ د	<p>س١ أجب ب (صح) او (خطأ) مع تصحيح العبارة الخاطئة :</p> <p>١. للعمر المتوقع ان لبينة الانسان علاقة عكسية مباشرة مع الوفيات.</p> <p>٢. ارتفاع دليل التنمية البشرية في العراق للمدة (١٩٩٠ - ١٩٩٤).</p> <p>٣. احتلت محافظة البصرة المرتبة العاشرة بين المحافظات العراقية في دليل التنمية البشرية لعام ٢٠١٠.</p> <p>٤. بلغ دليل التنمية البشرية في اليمن لعام ٢٠١٧ (٠.٨٥٥).</p> <p>٥. تحتل دولة الامارات العربية المتحدة والكويت المراتب المتقدمة في مؤشرات التنمية الصحية في الوطن العربي لعام ٢٠١٦.</p>	١																									
١٤ د	<p>س٢ استخرج دليل التنمية البشرية لبعض من المحافظات العراقية ثم صنفها طبقاً لمستوى دليلها ، وحلل تلك المستويات .</p> <table border="1"> <thead> <tr> <th>المحافظة</th><th>مستوى العمر المتوقع سنة</th><th>القراءة والكتابة %</th><th>دليل القيد %</th><th>الدخل الفردي بالدولار</th></tr> </thead> <tbody> <tr> <td>نينوى</td><td>٦١</td><td>٧٧</td><td>٨٤</td><td>٦٥٠</td></tr> <tr> <td>اربيل</td><td>٧٠</td><td>٨١</td><td>٨٩</td><td>٢١٠٠</td></tr> <tr> <td>ميسان</td><td>٤٩</td><td>٥٦</td><td>٥٦</td><td>٣٩٠</td></tr> <tr> <td>البصرة</td><td>٥٥</td><td>٦٨</td><td>٦٨</td><td>٨٦٠</td></tr> </tbody> </table>	المحافظة	مستوى العمر المتوقع سنة	القراءة والكتابة %	دليل القيد %	الدخل الفردي بالدولار	نينوى	٦١	٧٧	٨٤	٦٥٠	اربيل	٧٠	٨١	٨٩	٢١٠٠	ميسان	٤٩	٥٦	٥٦	٣٩٠	البصرة	٥٥	٦٨	٦٨	٨٦٠	٢
المحافظة	مستوى العمر المتوقع سنة	القراءة والكتابة %	دليل القيد %	الدخل الفردي بالدولار																							
نينوى	٦١	٧٧	٨٤	٦٥٠																							
اربيل	٧٠	٨١	٨٩	٢١٠٠																							
ميسان	٤٩	٥٦	٥٦	٣٩٠																							
البصرة	٥٥	٦٨	٦٨	٨٦٠																							
١٤ د	<p>س٣ اختر الاجابة الصحيحة :</p> <p>١. تحتل المرتبة الاولى في مؤشر العمر المتوقع للسكان من بين الاقطار العربية [الكويت ، مصر ، السعودية] .</p> <p>٢. تصنف السعودية في دليل التنمية البشرية بدخل مرتفع وتنمية بشرية [منخفض ، متوسط ، مرتفع] .</p> <p>٣. بلغ معدل وفيات الاطفال الرضع في العراق لعام ٢٠١٧ لكل ١٠٠٠ ولادة [١٠٢ ، ٦٦ ، ٥٣] .</p> <p>٤. تصنف الاقطار العربية الى اقاليم حسب مؤشرات التنمية الصحية لعام ٢٠١٠ [اربع ، خمس ، ثلاث] .</p> <p>٥. بلغت نسبة الامية للإناث في السعودية لعام ٢٠١٧ لكل ١٠٠ من الذكور [١٠٨ ، ١٢٠ ، ١٣٥] .</p>	٣																									