

Republic Of Iraq
Ministry of Higher Education & Scientific
Research
Tikrit University
College of Education For Humanities
Geography Department



جمهورية العراق
وزارة التعليم العالي والبحث العلمي
جامعة تكريت
كلية التربية للعلوم الإنسانية
قسم الجغرافية



مدرس المادة: ج.د. عبدالله دخيل السامرائي

الايمل: Abdullah.dakheel@tu.edu.iq

المادة: التقنيات الحديثة في الجغرافية

المرحلة: الثانية

عنوان المحاضرة: كيفية انشاء (Shapfile)الخطي

السنة: 2025 - 2026 م

المحاضرة الثامنة

كيفية انشاء (Shapfile) الخطي

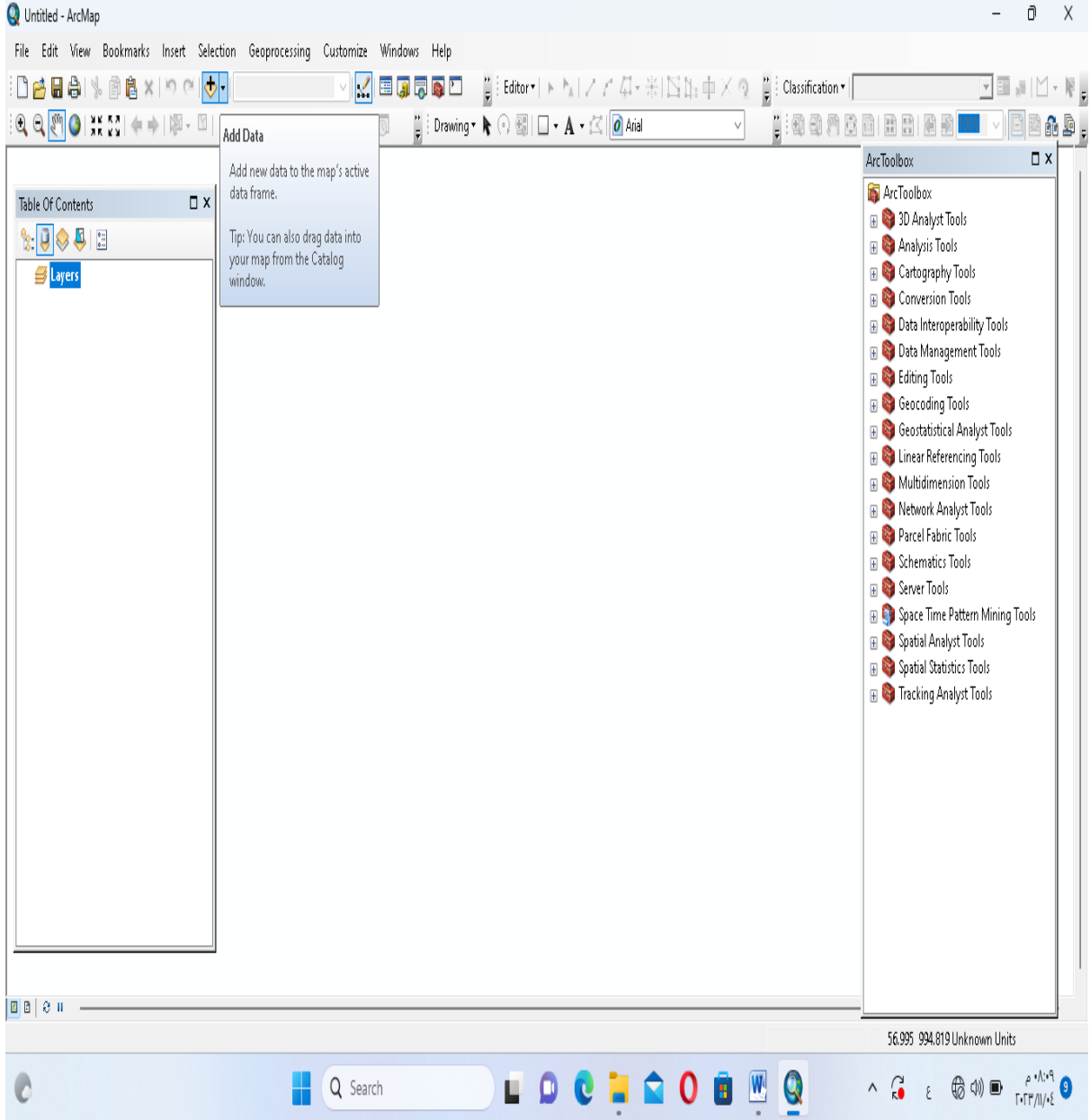
كيفية انشاء (Shapfile)

التقنيات الجغرافية

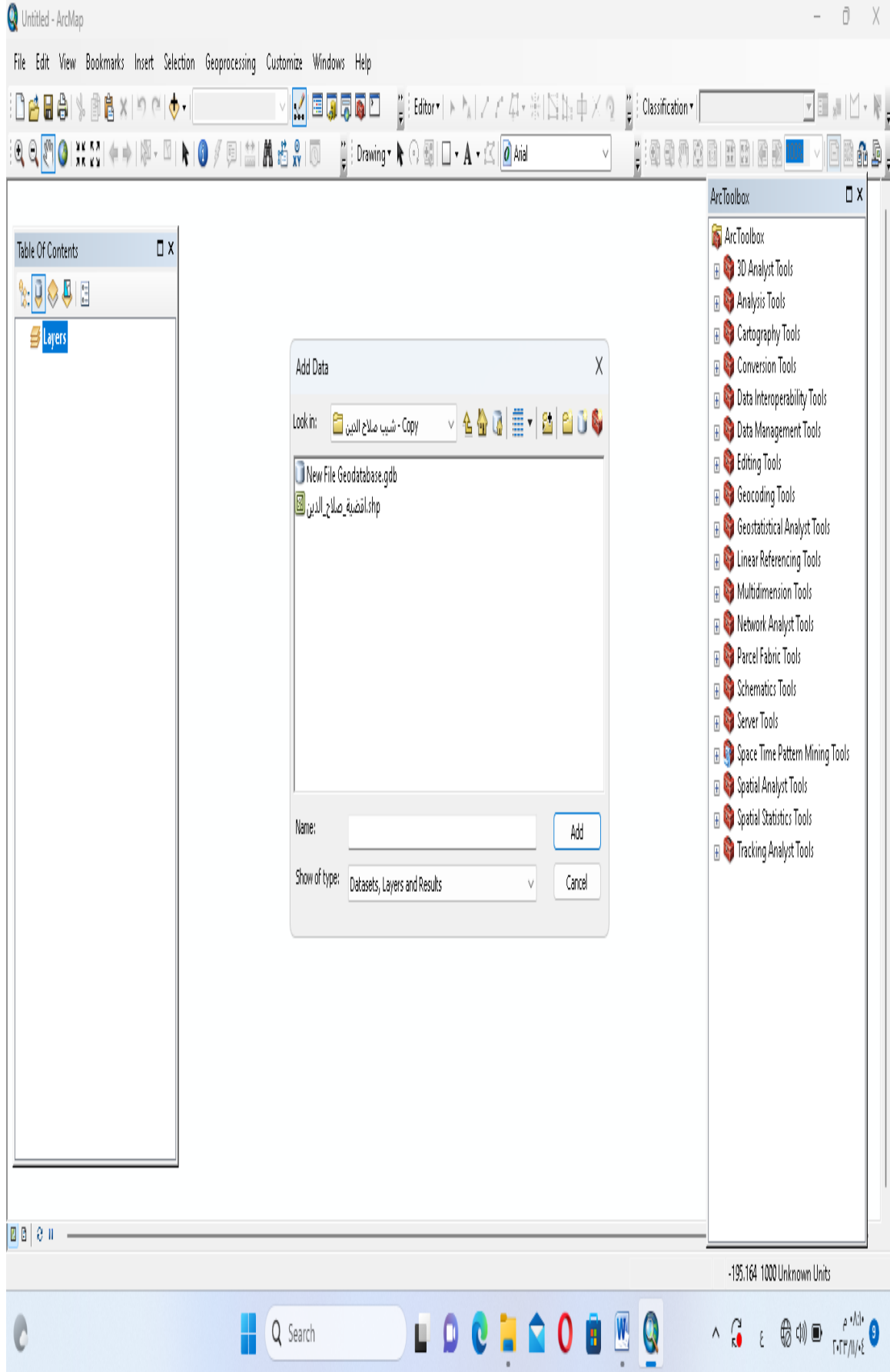
كيفية انشاء (Shapfile) الخطي

-انشاء (Shapfile) يعد الخطوة الاساسية في انشاء الكثير من الخرائط وهو الركيزة

الاساسية في البرامج الجغرافية.

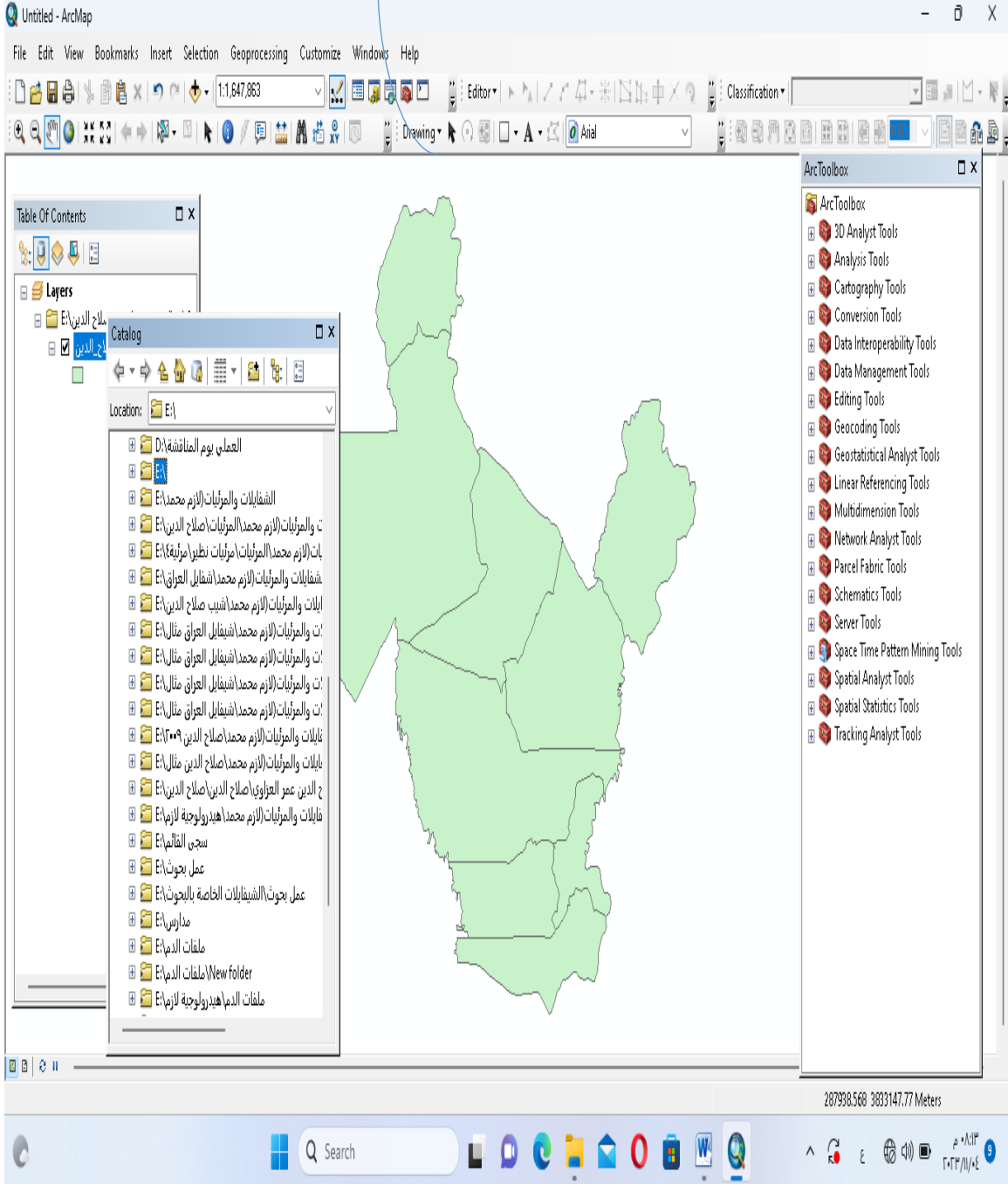


كيفية انشاء (Shapfile)



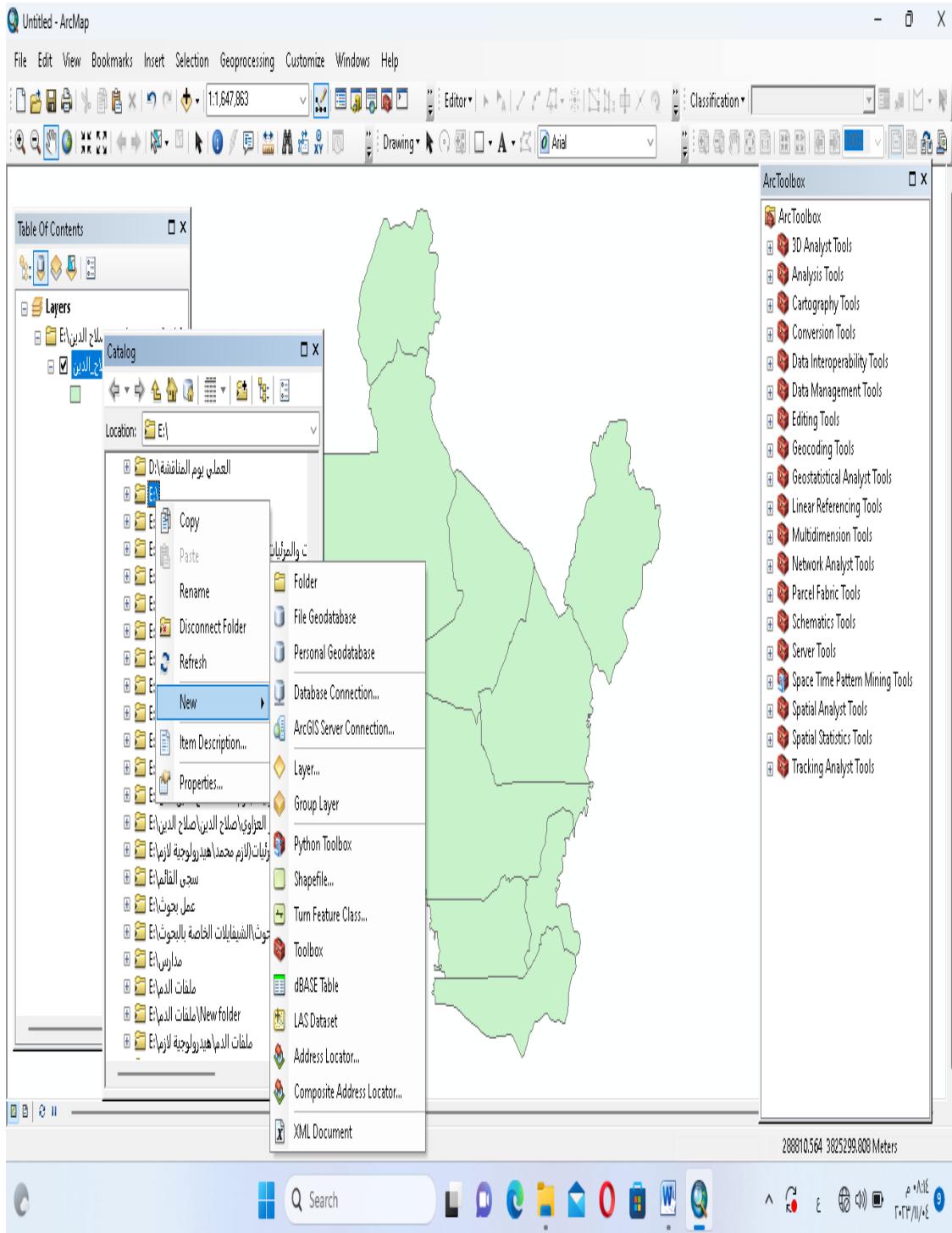
تفعيل ايقونة (Catalog)

-تعد ايقونة (Catalog) النافذة التي توصل بين حافظة الحاسوب وبرنامج (Gis) ومن خلالها يتم تحديد تسمية الظاهرة التي يتلطب دراستها وكما موضح في الصورة ادناه.



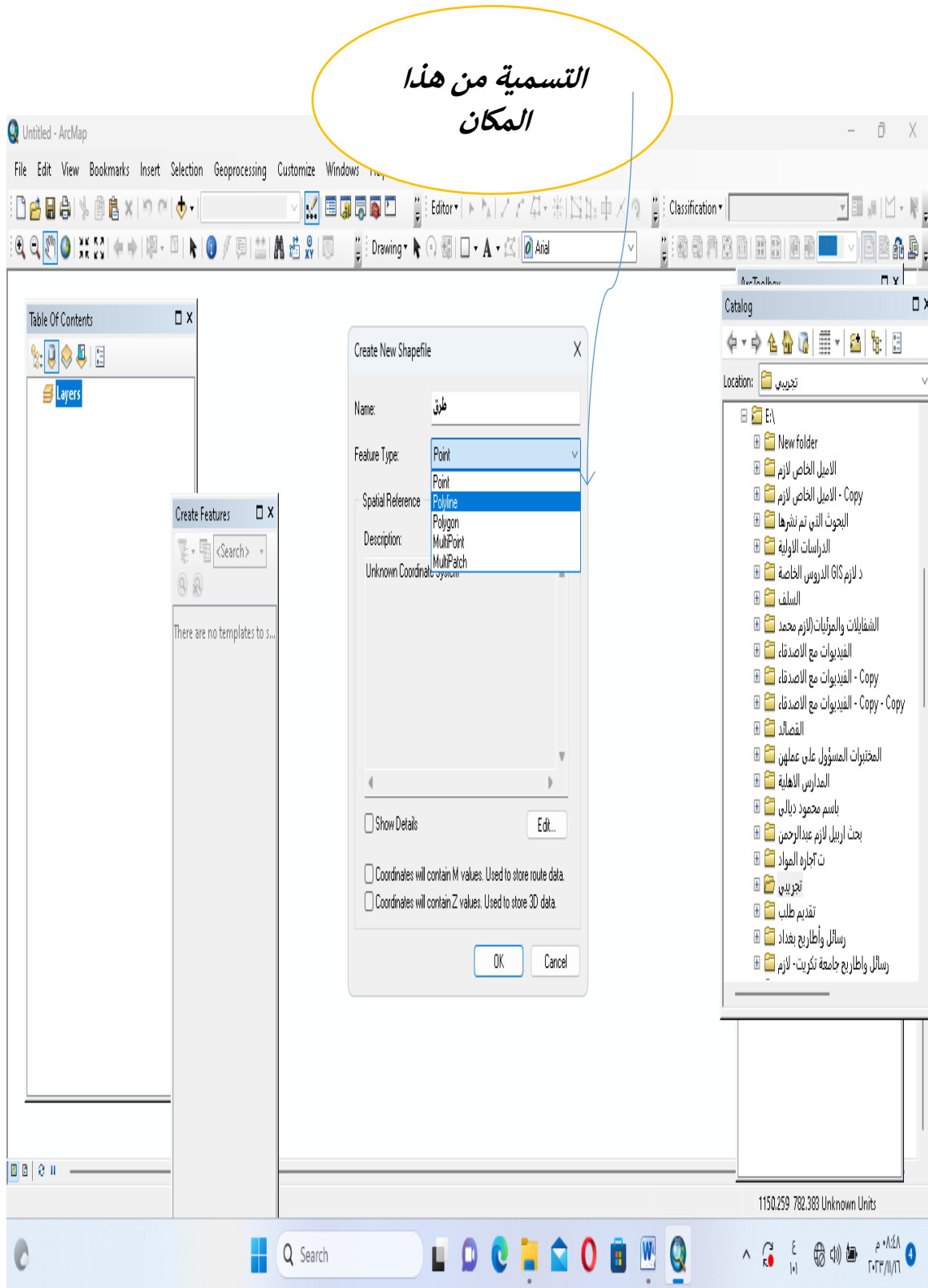
كيفية انشاء (Shapfile) (Shapfile)

-بعد الضغط على الماوس اليمين تظهر نافذة (New) ومن ثم نختار (Shapfile) وكما موضح في الصورة.



كيفية انشاء (Shapfile) (Shapfile)

-ثم تظهر (Create New Shapfile) ومن خلالها يتم تسمية الظاهرة التي يراد دراستها وعل سبيل المثال (الطرق في محافظة صلاح الدين).

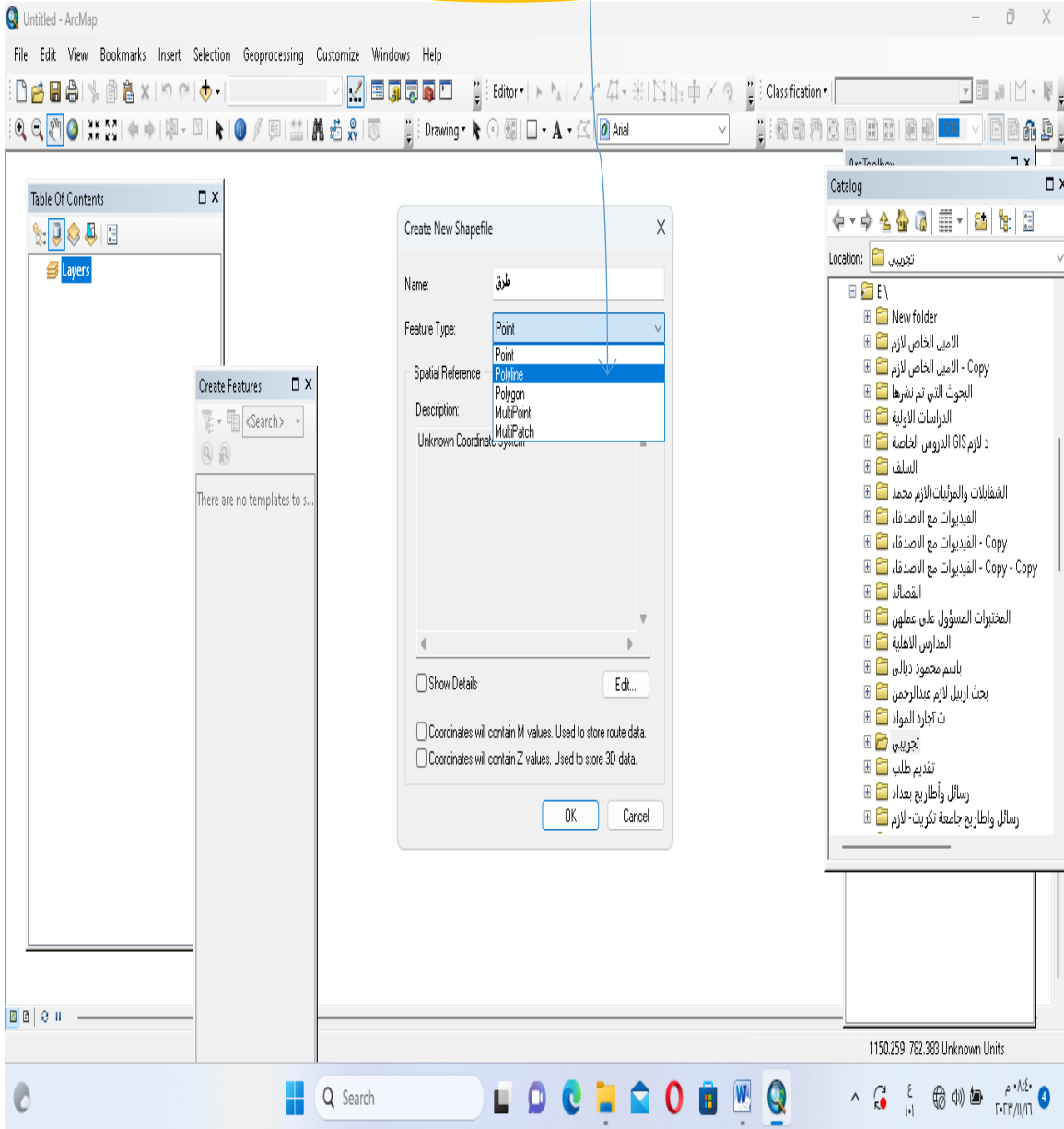


كيفية انشاء (Shapfile)

بعد التسمية يتم اختيار نوع الرسم حسب الظاهرة التي تم اختيارها وعلى سبيل المثال تم اختيار الظاهرة طرق نقل في محافظة صلاح الدين).

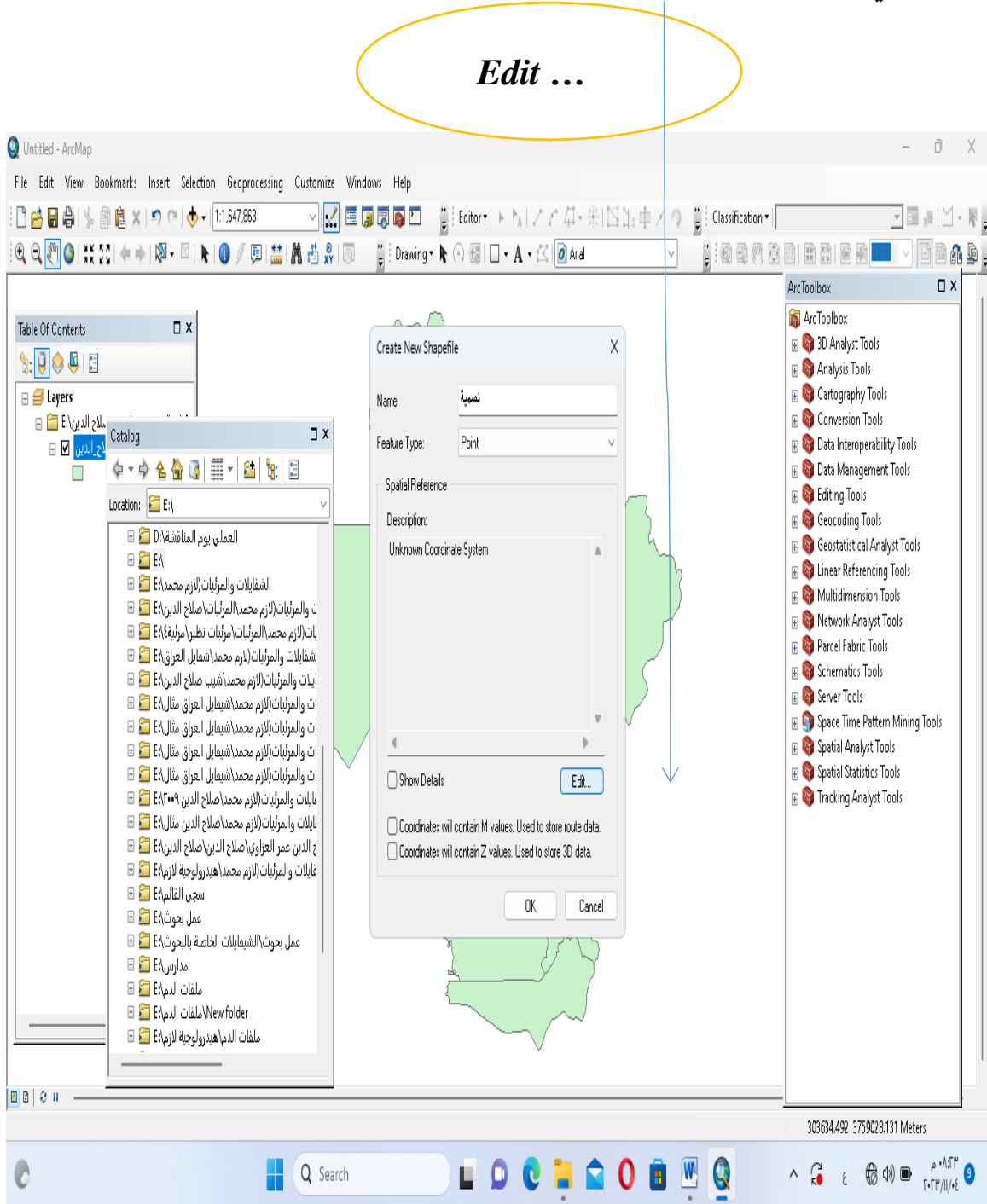
تم اختيار الخطي

Polyline



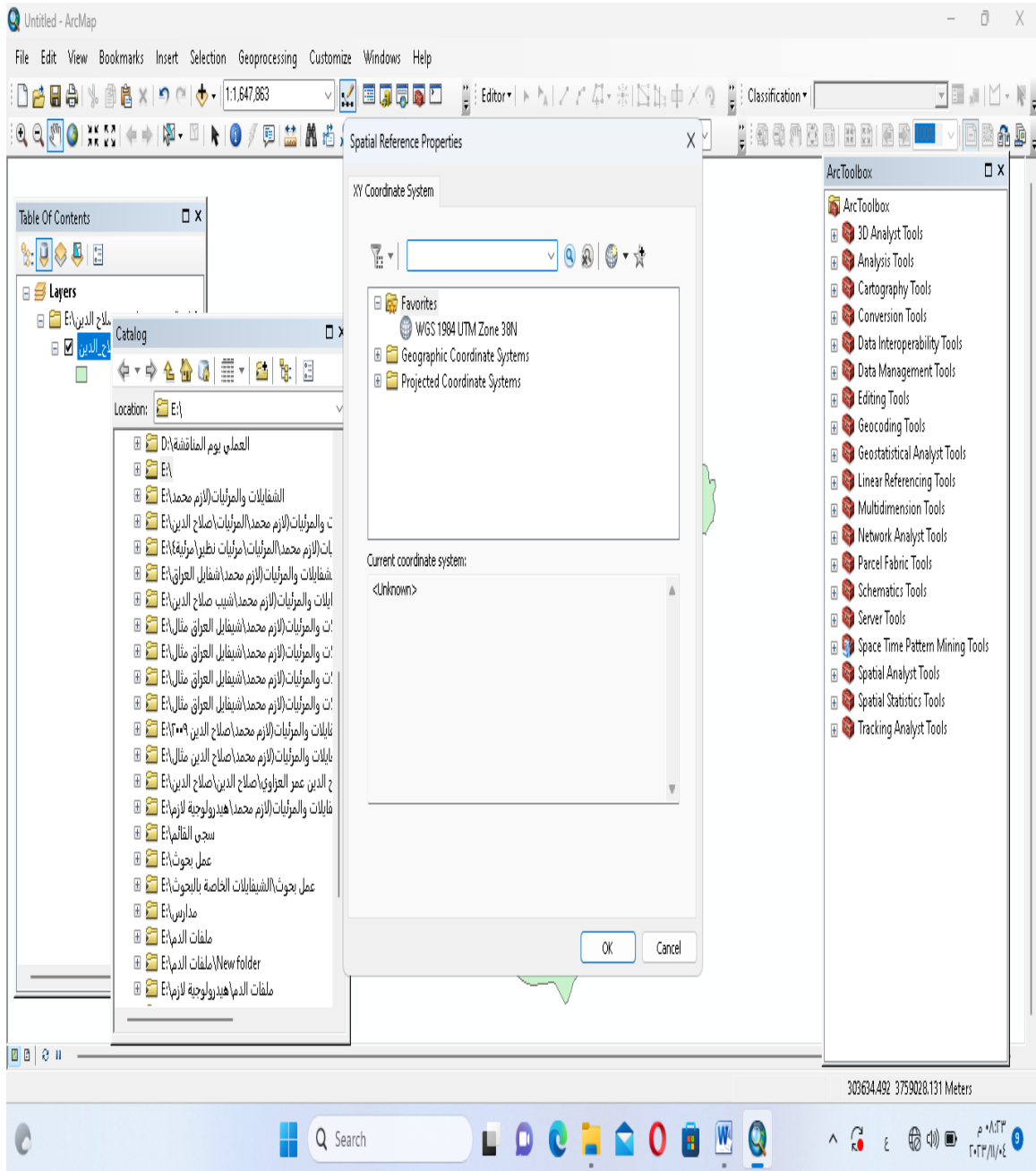
كيفية انشاء (Shapfile)

ثم نذهب الى الارجاع الجغرافي حتى يتم توقيع الظاهرة في موقعها الحقيقي من خلال الضغط (Edit...) وكما موضح في الصورة.



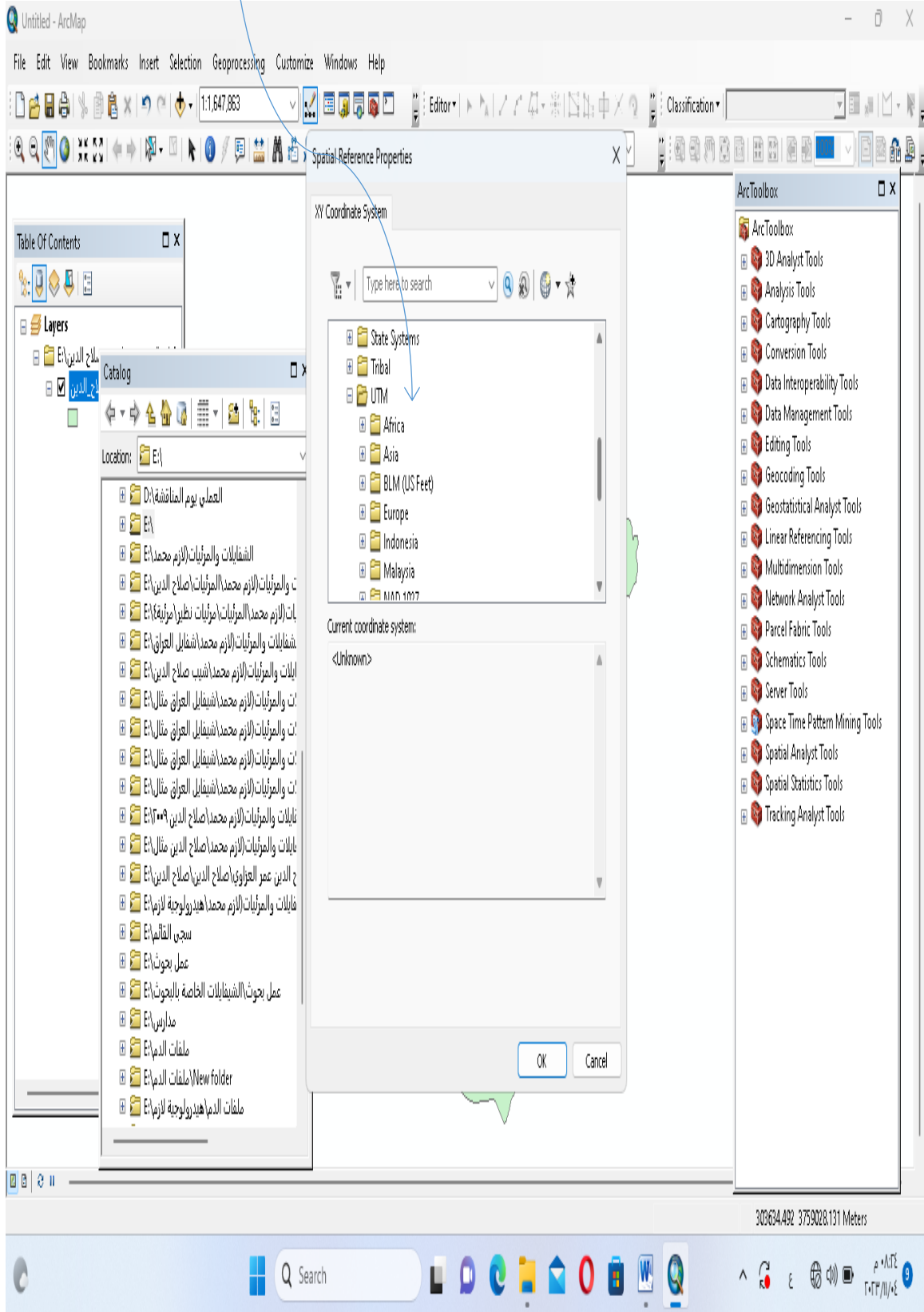
-يظهر لنا خيارين الاول (Geographic Coordinate systems)

(Projected Coordinate systems)

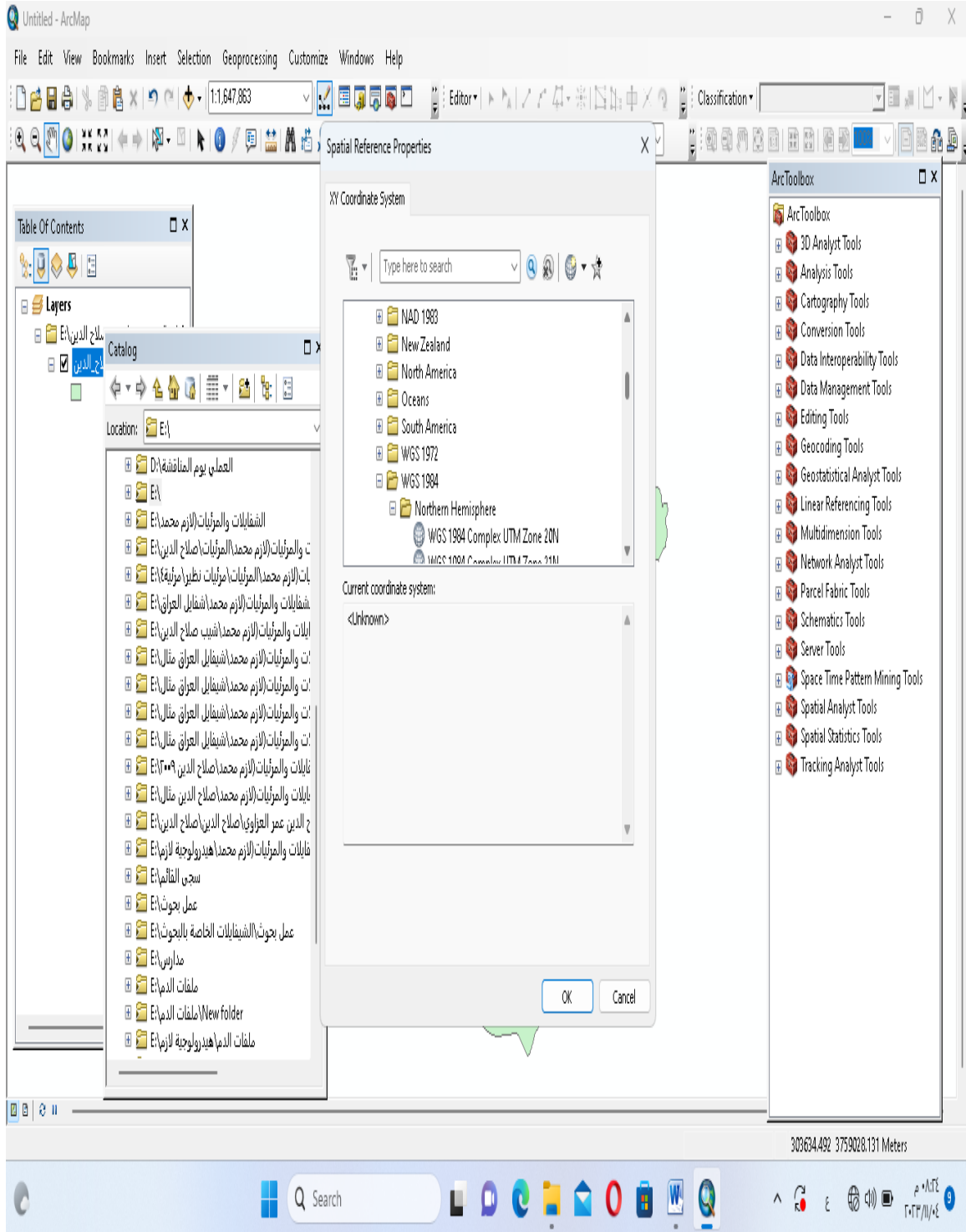


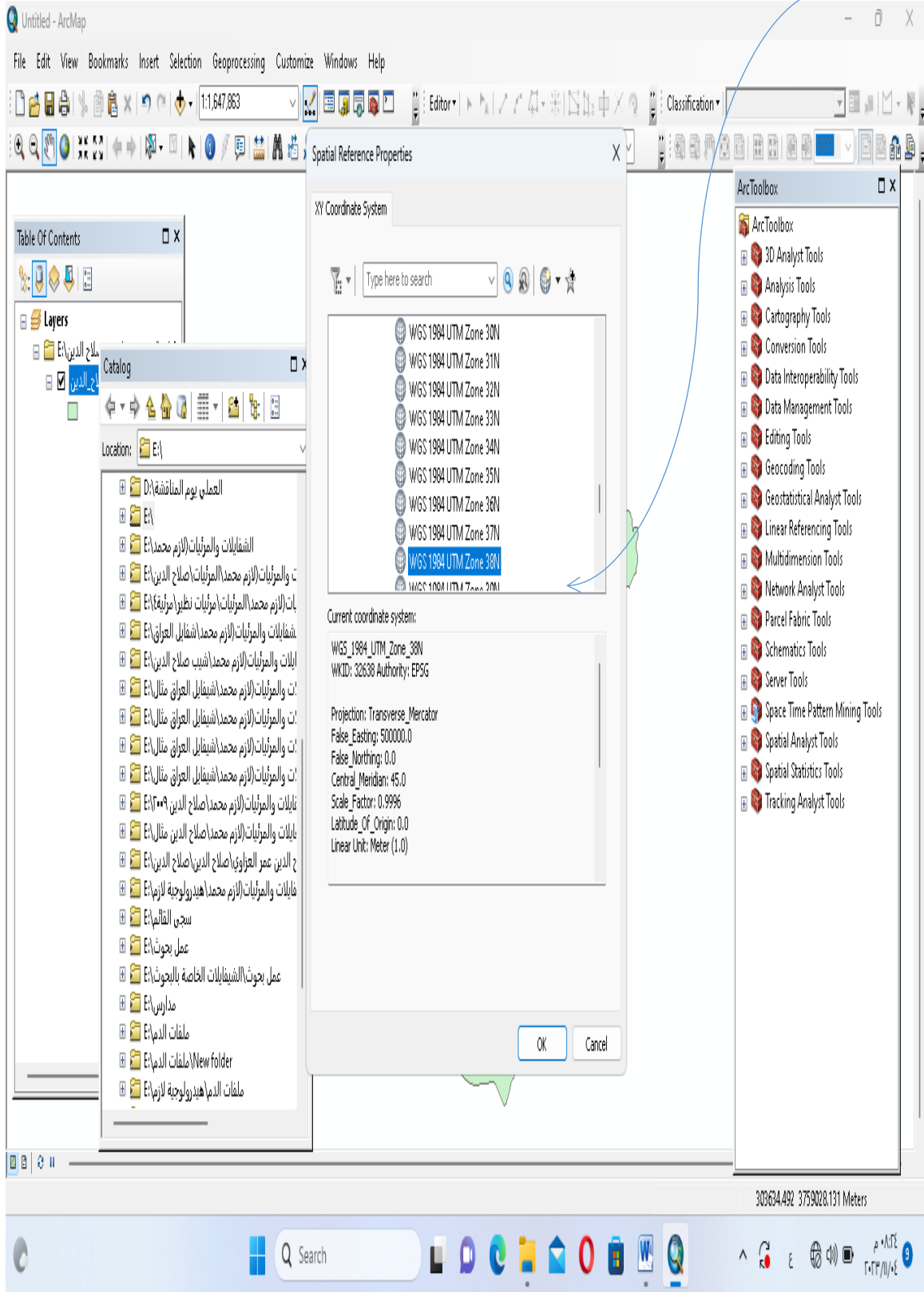
كيفية انشاء (Shapfile)

بعد ما تم اختيار (Projected Coordinate systems) ومن ثم اختيار (UTM)

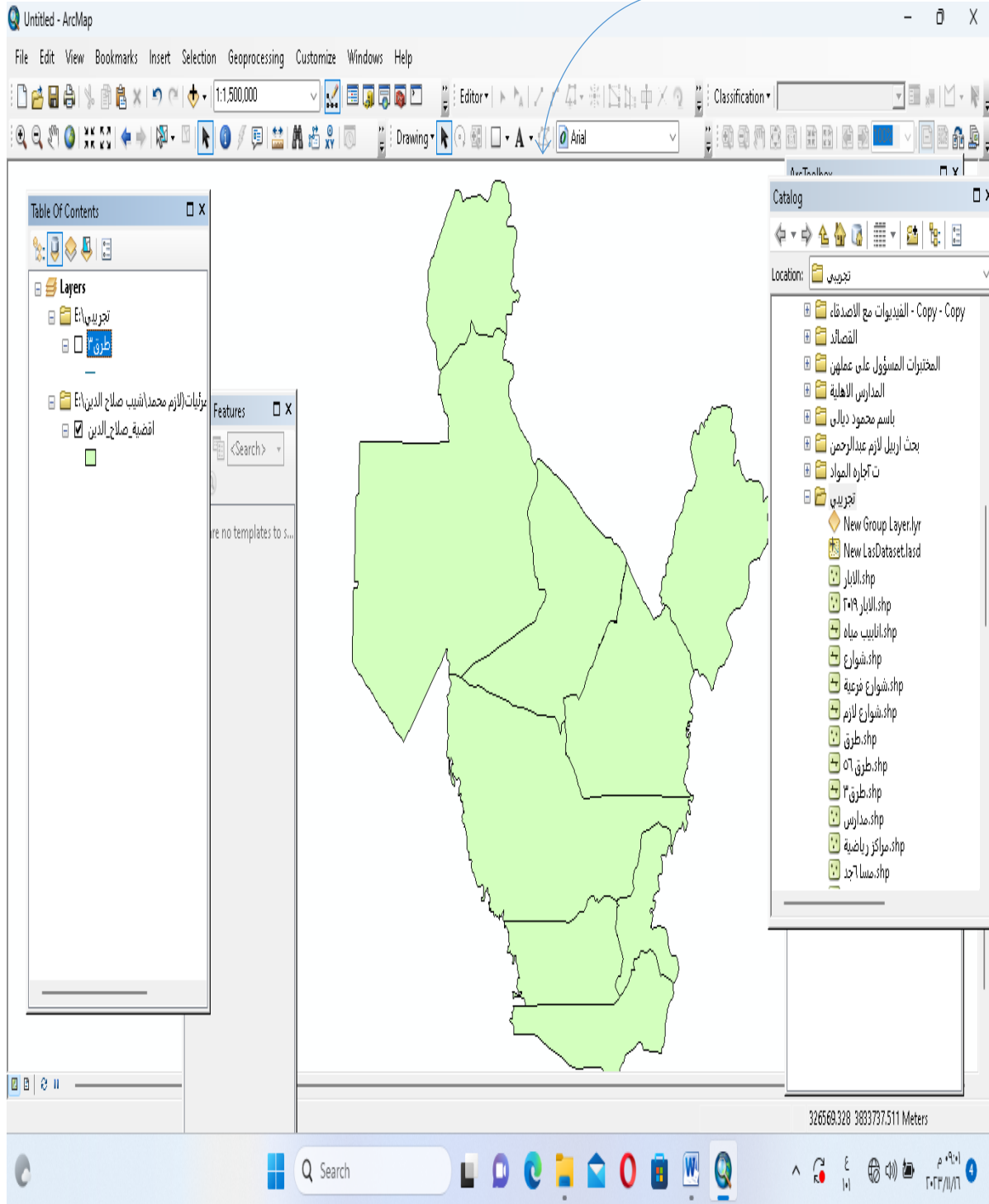


ثم بعد ذلك يتم اختيار (WGS 1984)
ثم نختار (Northern Hemisphere)



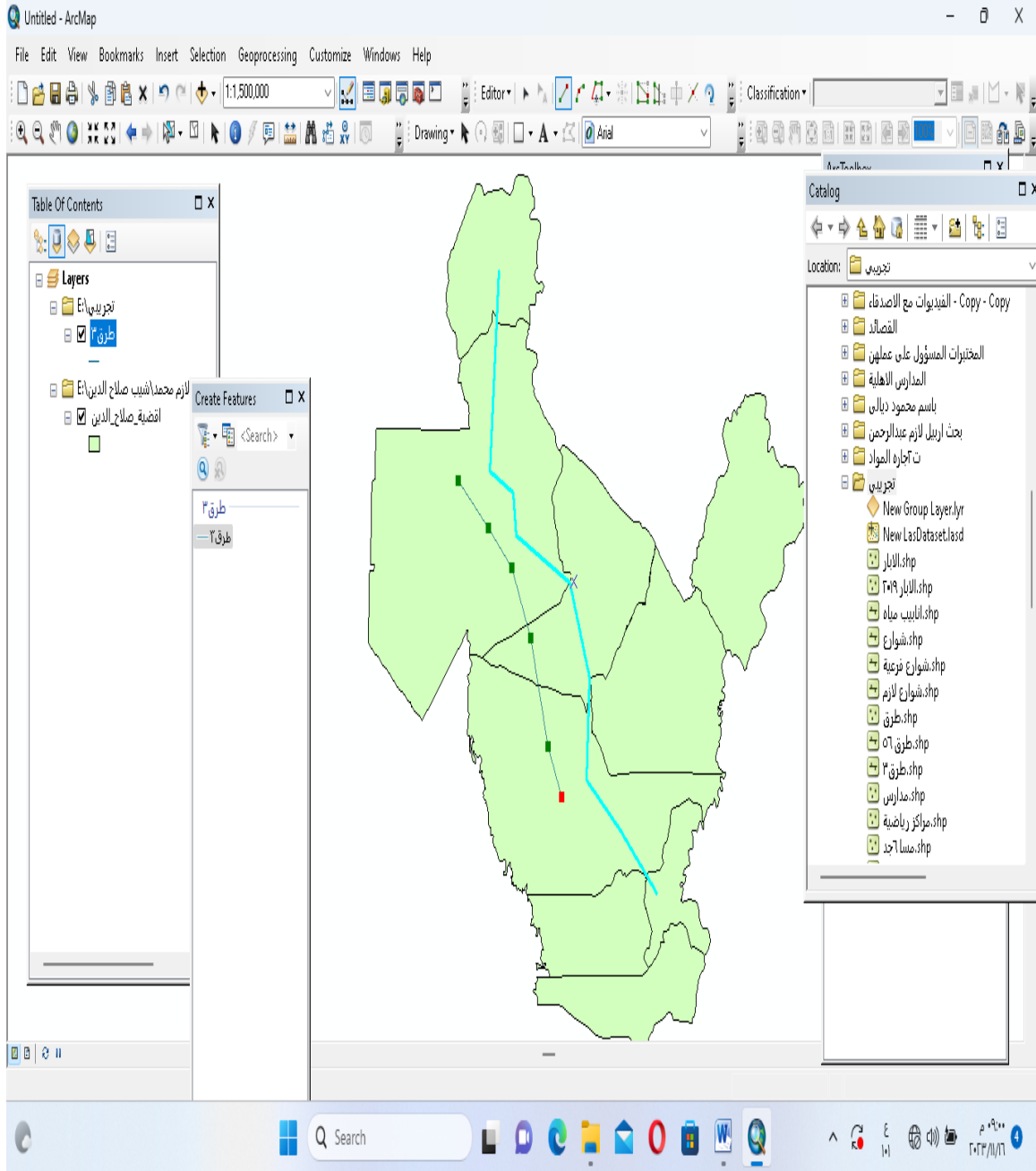


-واخيرا يتم تفعيل (Editor)



كيفية انشاء (Shapfile)

-بعد تحديد الظاهره الخطيه وتفعيل الارجاع الجغرافي يتم رسم الظاهره



والصلاة والسلام
على سيدنا محمد
وعلى آله وصحبه وسلم